



GÎTES MARIE ET STÉPHANE - DAMMARIE-SUR-LOING - PUISAYE- FORTERRE

GÎTES MARIE ET STÉPHANE - DAMMARIE-SUR-LOING

Bienvenue dans les gîtes de Marie et Stéphane. Nous vous proposons sur notre domaine le gîte des Mésanges pour 6 personnes et la roulotte la Bohème pour 2 personnes. Nos gîtes sont au bord du Canal de Briare dans une région touristique entre Briare-le-Canal et Guédelon.

<https://gite-mariestephane.fr>



Stéphane MARTIN

☎ 06 78 87 78 47

A La Bohème - Gîtes Marie et Stéphane -
Dammarie-Sur-Loing : 17 Bruxelles 45230
DAMMARIE-SUR-LOING

B Les Mésanges - Gîtes Marie et Stéphane -
Dammarie-Sur-Loing : 45230 DAMMARIE-SUR-
LOING





La Bohème - Gîtes Marie et Stéphane - Dammarie-Sur-Loing



Roulotte



2

personnes



1

chambre



36

m2

Gîte Roulotte plein de charme, au cœur de la nature, au bord du canal de Briare. Dammarie-sur-Loing est entouré de magnifiques monuments d'une originalité exceptionnelle (Rogny les 7 Écluses, Château de Label Valette ...). De très belles balades à pied ou à vélo vous attendent au départ du gîte ainsi que la possibilité de naviguer sur le canal en louant un bateau sans permis. L'arborétum Nationale des Barres est le plus beau de France et vous fera découvrir une nature souvent ignorée. À quelques mètres du gîte, un producteur de cidre Bio (Monsieur le Maire) et un maraicher vous accueilleront tous les jours. Location 2 nuits minimum Réservation 24 h avant l'arrivée. 10€ en plus par jour pour chauffage dès le 15/10.



Pièces et équipements

<i>Chambres</i>	Chambre(s): 1 Lit(s): 1	dont lit(s) 1 pers.: 0 dont lit(s) 2 pers.: 1
	Chambre : 1 lit 140x190.	
<i>Salle de bains / Salle d'eau</i>	Salle de bains privée Sèche serviettes	Sèche cheveux
	Salle(s) de bains (avec baignoire): 1	
<i>WC</i>	WC: 1 WC indépendants	WC privés
<i>Cuisine</i>	Cuisine Four Lave vaisselle	Four à micro ondes Réfrigérateur
<i>Autres pièces</i>	Séjour	Terrasse
<i>Media</i>		
<i>Autres équipements</i>		
<i>Chauffage / AC</i>	Chauffage	
<i>Exterieur</i>	Jardin privé Salon de jardin	Jardin Terrain clos
<i>Divers</i>		

Infos sur l'établissement



Communs

Entrée indépendante

Habitation indépendante



Activités



Réseaux



Stationnement

Parking

Parking privé



Services



Extérieurs

A savoir : conditions de la location

Arrivée Arrivée : 16h00 - 20h00.

Départ Départ : 11h00 - 11h30.

*Langue(s)
parlée(s)* Anglais Français

*Annulation/
Prépaiement/
Dépot de
garantie* Cauton : 300€.
Conditions d'annulation : Annulation gratuite jusqu'à 1
mois avant la date d'arrivée.

*Moyens de
paiement* Chèques bancaires et postaux Espèces

Ménage Forfait ménage : 30€ (facturé).

*Draps et Linge
de maison*

*Enfants et lits
d'appoints*

*Animaux
domestiques* Les animaux ne sont pas admis.

Tarifs (au 27/03/24)

La Bohème - Gîtes Marie et Stéphane - Dammarie-Sur-Loing

Tarif standard pour 2 personnes. Forfait ménage à 30€ par séjour. (A partir du 15 Octobre 10e en+/jour pour le chauffage).

Tarifs en €:	Tarif 1 nuit en semaine (L, M, M, J, D)	Tarif 1 nuit en weekend (V ou S)	Tarif 2 nuits weekend (V+S)	Tarif 7 nuits semaine
du 01/01/2024 au 05/01/2025	100€	100€		



Les Mésanges - Gîtes Marie et Stéphane - Dammarie-sur-Loing



Maison



6

personnes



3

chambres



147

m²

Gîte entièrement rénové. Gîte de pêcheur plein de charme, en pleine nature, au bord du canal de Briare. Dammarie-sur-Loing est entourée de magnifiques monuments d'une originalité exceptionnelle (Rogny les 7 Écluses, Château de Label Valette, etc.). De très belles balades à pied ou à vélo vous attendent au départ du gîte L'Arboretum National des Barres est le plus beau de France.

A quelques mètres du gîte, un producteur de cidre bio (Monsieur le Maire) et un maraîcher vous accueillent tous les jours. Ce gîte est déconseillé aux enfants de 1 à 6 ans (escaliers). 4 nuits minimum Réservation 48h avant arrivée. 10€ en + par jour pour chauffage dès le 15/10.





Pièces et équipements

<i>Chambres</i>	Chambre(s): 3 Lit(s): 5 dont lit(s) 1 pers.: 4 dont lit(s) 2 pers.: 1 Chambre 1 : 1 lit 140x190 Chambre 2 : 2 lits 90x190 Chambre 3 : 2 lits 90x190
<i>Salle de bains / Salle d'eau</i>	Salle de bains privée Sèche serviettes Sèche cheveux Salle(s) de bains (avec baignoire): 1
<i>WC</i>	WC: 2 WC indépendants WC privés
<i>Cuisine</i>	Cuisine Four Lave vaisselle Four à micro ondes Réfrigérateur
<i>Autres pièces</i>	Salon Terrasse Séjour
<i>Media</i>	
<i>Autres équipements</i>	Lave linge privatif Sèche linge privatif
<i>Chauffage / AC</i>	Chauffage
<i>Exterieur</i>	Jardin privé Salon de jardin Jardin Terrain clos
<i>Divers</i>	

Infos sur l'établissement



Communs

Dans maison
Habitation indépendante

Entrée indépendante



Activités

Pêche. De très belles balades à pied ou à vélo vous attendent au départ du gîte.



Réseaux



Stationnement

Parking

Parking privé



Services



Extérieurs

A savoir : conditions de la location

Arrivée Arrivée entre 17h00 et 19h00.

Départ Départ maximum à 10h30.

*Langue(s)
parlée(s)* Anglais Français

*Annulation/
Prépaiement/
Dépot de
garantie* Acompte : 20%. Caution : 400€.
Conditions d'annulation : Annulation gratuite jusqu'à 1
mois avant la date d'arrivée

*Moyens de
paiement* Chèques bancaires et postaux Espèces

Ménage Forfait ménage : 80€ (facturé).

*Draps et Linge
de maison* Formules : Gestion libre.

*Enfants et lits
d'appoints*

*Animaux
domestiques* Les animaux ne sont pas admis.

Tarifs (au 27/03/24)

Les Mésanges - Gîtes Marie et Stéphane - Dammarie-Sur-Loing

Tarif sur la base de 6 personnes pour 7 nuits. (Réservation à partir de 4 nuits minimum). Pour une location pour 4 personnes ou pour 4, 5 ou 6 nuits, nous consulter.

Tarifs en €:	Tarif 1 nuit en semaine (L, M, M, J, D)	Tarif 1 nuit en weekend (V ou S)	Tarif 2 nuits weekend (V+S)	Tarif 7 nuits semaine
du 01/01/2024 au 05/01/2025				854€



Le Champcevais

☎ 03 86 45 49 88
28, rue des Variétés

🌐 <https://www.lechampcevais.fr/>

6.3 km

📍 CHAMPCEVAIS



Sandrine et son équipe vous accueillent pour partager un moment de convivialité dans 2 ambiances, le bistro et la salle climatisée et vous propose de déguster une cuisine traditionnelle et créative élaborée avec des produits du moment. Avec les beaux jours, la terrasse sera également ouverte.



Le Relais Poyaudin

☎ 03 86 45 12 63
5, place du 4 Septembre

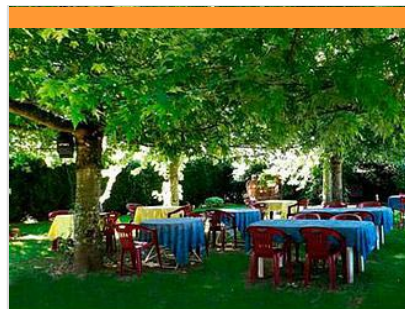
🌐 <https://www.lerelaispoyaudin.com/>

14.3 km

📍 CHAMPIGNELLES



Nous vous accueillons dans un restaurant au style sobre avec une cuisine maîtrisée et faite maison à partir de produits frais, le tout joliment présenté. À votre disposition 3 salles de restaurant de 8 à 26 personnes pouvant être privatisées ainsi qu'une salle de réception de 90 personnes.



Au Coup d'Frein

☎ 03 86 45 44 98
Rue Saint-Blaise

🌐 <https://www.aucoupdfrein.fr>

19.1 km

📍 TANNERRE-EN-PUISAYE



Ancienne longère rénovée bordée d'une rivière. L'été venez profiter d'une terrasse ombragée et fleurie.



Le Mystère de la rivière rouge - Enquête

☎ 03 86 74 10 07

Place de l'Hôtel de Ville

🌐 <https://www.legendr.app/>

20.3 km

📍 SAINT-FARDEAU



Panique à Saint-Fargeau ! Chaque semaine depuis quelque temps, la couleur de l'eau vire au rouge et personne n'en a l'explication. Muni de votre smartphone, découvrez le patrimoine et l'histoire de la ville pour mener l'enquête et trouver les responsables. Vous êtes prêts ? (Captation 360° du beffroi, vidéos, mini-jeux, audio et parcours inspiré de faits réels). Circuit familial facile de 800 mètres, accessible en poussette. Durée : 1h. Gratuit). Pour télécharger ce parcours, voici les différentes étapes : 1. Téléchargez l'application gratuite Legendr via votre play store ou apple store. 2. Sélectionnez la ville de Saint-Fargeau. 3. Téléchargez gratuitement le parcours. 4. Besoin d'aide lors de votre balade ? N'hésitez pas à activer le point d'interrogation ? en haut à droite de votre écran. Bonne aventure !



Ferme Equestre Les Grilles

☎ 03 86 74 12 11
Lac du Bourdon

🌐 <https://www.lesgrilles.com/>

24.4 km

📍 SAINT-FARDEAU



Ecole Française d'Equitation. Poney, mon ami ! Dès 3 ans, les enfants peuvent venir goûter aux joies de l'équitation sur nos poneys tout doux ! Initiation en manège avec des enseignants diplômés d'Etat, promenades autour du Lac du Bourdon, soins et pansage, découverte d'activités équestres insolites (équifun, horse agility ...). Plusieurs formules possibles : à la 1/2 journée, à la journée ou stage avec hébergement pendant toutes les vacances scolaires. Des moments magiques de complicité, de sensations inoubliables, ambiance familiale. La Ferme Equestre accueille également des groupes scolaires pour des classes de découverte à dominante équestre et des courts séjours en demi-pension (hébergement et repas) pour des sorties scolaires et propose des stages hébergés pendant les vacances scolaires.



Base Départementale de Plein Air Daniel Bailly

☎ 03 86 74 04 07

Réservoir du Bourdon

🌐 <https://www.baseloisirs-bourdon.com>

25.0 km

📍 SAINT-FARGEAU



Base de loisirs à la découverte des activités de nature, liées ou non à l'eau, au Lac du Bourdon. Possibilités de stages de découverte multi-activités : voile, planches paddle, canoë-kayak.



Lac du Bourdon

☎ 03 86 74 10 07

La Calanque

25.5 km

📍 SAINT-FARGEAU



En Puisaye, c'est "the place to be" des activités nautiques de plein air. Le lac du Bourdon offre de nombreuses activités : aviron, voile, pêche, randonnée, loisirs équestres, pédalos... vous en voulez plus ? Alors testez le paddle sur les rives du lac ou le kayak polo pour vous défouler. Le canoë vous permettra aussi de découvrir la faune et la flore protégée en toute discrétion. Envie de piquer une tête ? direction la plage et sa baignade surveillée en juillet-août. Restauration et camping.



Parc Aventure du Bois de la Folie

☎ 03 86 74 70 33#03 86 74 70 33

Route Départementale 185

🌐 <https://www.natureadventure.fr>

28.9 km

📍 TREIGNY-PERREUSE-SAINTE-COUMBE



Le Parc du Bois de la Folie : dans un cadre naturel exceptionnel, de multiples activités pour partager des moments inoubliables ! ACCROBRANCHE : 15 parcours de difficultés progressives, répartis sur un bois clos de 8ha. 198 jeux, dont 36 tyroliennes qui vous procureront de réelles sensations, des parcours accrobranche pour les petits comme les plus grands. A partir de 4 ans. EXPLOR' GAME : retrouvez la trace de l'espion disparu dans la forêt, résoudre les énigmes pour combattre les ennemis. Un jeu en plein forêt (à partir de 2 personnes). Les jeunes de 8 à 11 ans doivent jouer avec un adulte. PAINT BALL : alliant stratégie, précision et fair-play, le paint-ball vous offre tous les ingrédients d'une expérience unique et inoubliable. Venez vous mesurer aux autres et à vous-même dans un cadre naturel exceptionnel ! DISC GOLF : Entre le frisbee et le golf, le Disc Golf se joue avec des disques, légèrement plus



Paint Ball - Parc du Bois de la Folie

☎ 03 86 74 70 33

Route Départementale 185

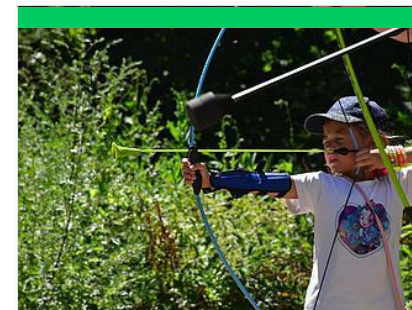
🌐 <https://www.natureadventure.fr/>

29.1 km

📍 TREIGNY-PERREUSE-SAINTE-COUMBE



Alliant stratégie, esprit d'équipe, précision et fair-play, le paint-ball vous offre tous les ingrédients d'une expérience unique et inoubliable. Cette activité de loisir sportif est un vrai challenge créant de nouvelles motivations pour les équipes qui y participent. Venez vous mesurer aux autres et à vous-même ! Entièrement encadré et sécurisé, le paint-ball est accessible à tous à partir de 8 ans. L'objectif ? Affronter l'équipe adverse selon différents scénarios proposés. Un joueur est éliminé quand il est « touché » par une bille de l'autre équipe. Les billes (biodégradables) sont propulsées par les lanceurs d'air comprimé, laissant une trace de peinture à l'endroit de l'impact. Notre terrain de paintball s'étend sur une surface de 2 hectares, aménagée « nature » avec un mélange de parties boisées et de parties découvertes offrant différents types de jeux.



Aventure Arc

Lieu-dit Le Buisson

🌐 <https://aventure-arc.business.site/>

29.8 km

📍 TREIGNY-PERREUSE-SAINTE-COUMBE



Aventure Arc est un parc de loisir dédié à la pratique du tir à l'arc sous une forme ludique.



Train Touristique du Pays de Puisaye-Forterre

☎ 03 86 44 05 58

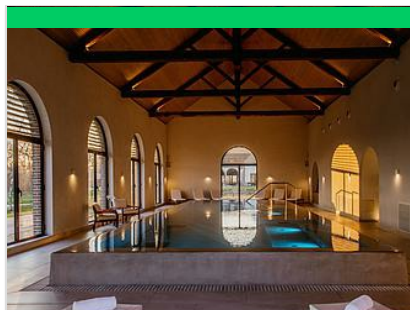
Avenue de la Gare

🌐 <http://www.train-de-puisaye.com>

31.1 km
📍 TOUCY



Pour petits et grands, un agréable voyage à travers bocages et forêts. Une façon originale de découvrir autrement la Puisaye, entre Toucy-Ville et Villiers-Saint-Benoît. Certains trains permettent de visiter le Musée d'Art et d'Histoire de Puisaye à Villiers-Saint-Benoît (une remise vous sera accordée sur présentation de votre billet de train). Deux prestations sont proposées : prestation Draisine + musées certains dimanches et prestation train régulier entre Toucy-Ville et Villiers-Saint-Benoît. Train Restaurant : Le Train Touristique du Pays de Puisaye-Forterre et Le Blé d'Or, vous proposent de voyager comme autrefois en train restaurant, au départ de Toucy. Tout en roulant et en vous régaland d'un menu complet, boissons incluses, vous pourrez contempler les magnifiques paysages de Puisaye. Voyages commentés. Circulation toute l'année, à des dates précises, sur réservation. Individuels : rendez-vous sur le site de



Spa du Domaine du Roncemay

☎ 03 86 73 50 50

Lieu-dit Boisserelle

🌐 <https://roncemay.com/fr/spa.html>

32.3 km
📍 CHASSY



En Bourgogne, le Domaine du Roncemay à Chassy, proche d'Auxerre, vous invite à la relaxation à travers des instants sensoriels. Cinq cabines de soins, une piscine intérieure, hammam, sauna, bains à remous, douches sensorielles, salle de sport et salon de beauté sont tous les espaces auxquels vous aurez accès lors de votre séjour ou pour une journée détente. Eau, pierre, bois et lumière parent ce nouveau temple de bien-être en Bourgogne, favorisant l'évasion par l'esthétique du lieu, créant des émotions sensorielles à fleur de peau. Laissez-vous bercer par le charme du lieu. L'occasion de plonger dans une bulle de douceur et un cocon de bien-être le temps de votre séjour dans l'Yonne. Ce spa rend hommage au patrimoine bourguignon dans sa conception architecturale en forme de lavoir et dans son rapport à l'eau et ses multiples vertus bienfaitantes. D'emblée, l'eau vous invite à plonger



Golf du Domaine du Roncemay

☎ 03 86 73 50 50

Domaine du Roncemay Boisserelle

🌐 <https://www.roncemay.com/fr/>

32.3 km
📍 CHASSY



Un golf international 18 trous. Le parcours se déploie sur un terrain entre forêt de chênes, étangs et plateau verdoyant. Des cours d'initiation et de perfectionnement ainsi que des stages tout niveaux vous sont proposés. Practice, une zone pitch & putt, un 3 trous compact et un putting green.



Explor'Game - Parc du Bois de la Folie

☎ 03 86 74 70 33

Lieu-dit la Folie Route Départementale
185

🌐 <https://www.natureadventure.fr/>

33.8 km
📍 TREIGNY-PERREUSE-SAINTE-COMBE



L'EXPLOR' GAME : Retrouvez la trace de l'espion disparu dans la forêt ! Cherchez le chemin à l'aide d'une tablette et la boussole afin de résoudre les énigmes pour combattre les ennemis. Un jeu en pleine forêt, intuition et dynamisme sont de la partie (à partir de juin). A partir de 2 personnes et jusqu'à 5. A partir de 8 ans* (les jeunes de moins de 12 ans doivent pratiquer avec un adulte). Sur réservation.



Les Sept Écluses d'Henri IV

☎ 03 86 74 57 66

🌐 <https://www.puisaye-tourisme.fr/prepare>

3.4 km
📍



Parcours balisé N°72. Une toute autre façon de découvrir l'épopée de la construction du Canal de Briare ! Cette randonnée nous fait suivre une partie du système d'alimentation en eau de ce canal et revenir en suivant son ancien tracé à cet extraordinaire monument que l'on nomme aujourd'hui : les Sept Écluses de Rogny. Rogny-les-Sept-Écluses est classé dans les villages "Cités de caractères de Bourgogne - Franche-Comté".



Le Pont Plat

☎ 0386745766

📄 <https://www.puisaye-tourisme.fr/prepare>

3.6 km
📍



Parcours balisé N°70. Cette randonnée familiale est historiquement très intéressante. Entre ombrage en première partie et bordure de canal en seconde partie, l'ensemble présente un dénivelé de 28 m essentiellement au début. Côté histoire, d'Henri IV à Charles de Freycinet, les dimensions des bateaux ayant progressé, ils ont imposé de nouvelles normes. Aujourd'hui, nous parlons de quantité d'eau consommée à économiser.



Le Grand Chaloy

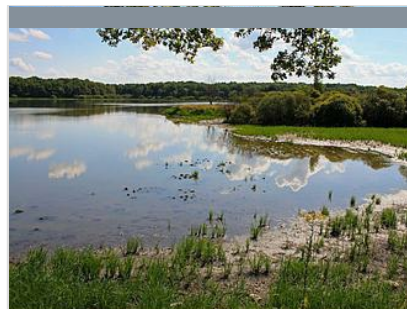
☎ 03 86 74 57 66

📄 <https://www.puisaye-tourisme.fr/prepare>

3.6 km
📍



Parcours balisé N°71. De l'ancien canal au nouveau, des anciennes écluses aux nouvelles, tout un monde de verdure et d'eau !



Le circuit Jeanne d'Arc

☎ 03 86 74 57 66

📄 <https://www.puisaye-tourisme.fr/prepare>

9.4 km
📍



Parcours balisé N°31. Jeanne d'Arc en Puisaye ! Un événement pour cette région largement exploitée par les seigneurs, les comtes et leurs suites. Celle appelée la pucelle a franchi le Loing en février 1429 pour rejoindre Gien et le roi Charles VII à Chinon. Partez sur ses pas et découvrez une partie de l'histoire de cette région.



Parcours des Amis d'Harpignies

☎ 03 86 74 10 07

13.0 km
📍



Parcours axé sur la peinture avec Le Michel-Ange des Arbres. Une vingtaine de représentations des peintures d'Henri Harpignies jalonnent cette balade au milieu des arbres, chemins creux et points de vue de Puisaye. Saint-Privé est classé dans les villages "Cités de caractères de Bourgogne - Franche-Comté".



Les Sept Ecluses de Rogny

☎ 03 86 74 57 66

Rue Hugues Cosnier

📄 <https://www.7ecluses-canaldebriare.fr/>

3.5 km

📍 **ROGNY-LES-SEPT-ECLUSES** 🏛️ 1

Relier « de Loire en Seine », deux bassins fluviaux par un canal à écluses alimenté par un bief réservoir sur la ligne de partage des eaux, tel était l'audacieux projet conçu à la fin du XVIIe siècle. par l'ingénieur Hugues Cosnier, encouragé par Henri IV et son ministre Sully. La réalisation du canal - l'actuel canal de Briare - commença en 1604 : douze mille ouvriers y travaillèrent, protégés des menaces des grands propriétaires terriens par six mille hommes de troupe. Un exceptionnel ouvrage d'art, constitué de six, puis de sept écluses accolées, permit de franchir un dénivelé de 24 mètres. Mises en service en 1642, elles fonctionneront sans interruption jusqu'en 1887, date d'ouverture d'un nouveau tracé contournant la colline, avec six écluses espacées, adaptées au nouveau gabarit Freycinet. Les Sept-Écluses de Rogny restent un ouvrage d'art étonnant.



Les Jardins d'Eau Pierre Doudeau

☎ 03 86 74 91 61

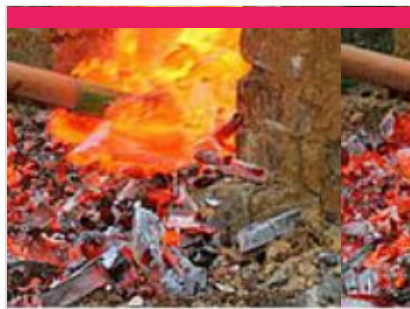
Avenue Jean-Jaurès

🌐 <https://www.bleneau.fr/>

9.5 km
📍 BLENEAU



Ces jardins d'eau s'étalent sur une superficie totale de 4 ha, dont 1 ha de plans d'eau, réalisés grâce au réseau hydraulique existant, avec cascades, petites chutes et rus. Ces jardins possèdent une magnifique collection botanique de végétaux variés et remarquables, pour certains rares dans la région. Ils abritent 803 arbres et arbustes dont une collection de liquidambers, érables, cyprès chauves, peupliers chinois, bambous, cornouillers, et tulipier de Virginie.



Le Ferrier de Tannerre-en-Puisaye

Route des Mussots

🌐 <http://www.leferrierdetannerre.net/index>

19.6 km
📍 TANNERRE-EN-PUISAYE



Un des plus grands sites sidérurgiques de la Gaule Romaine (30 ha dont la moitié ouverte au public). Ce lieu, classé Monument Historique en 1982, a connu trois grandes périodes d'activité représentées sur le terrain par : la place consacrée au fer avec les bas fourneaux et la forge, la clairière du château aménagée sur l'emplacement de la forteresse détruite au Moyen Âge et la place présentant l'exploitation des scories au XXe siècle. L'ensemble est équipé de panneaux explicatifs. Un parcours permanent d'orientation a été réalisé avec la Fédération Française de Course d'Orientation : le bois de la Garenne a été équipé de 25 balises avec bornes de poinçonnage. Ce parcours permanent d'orientation comporte : un parcours vert facile de 6 balises pour les familles et jeunes enfants, un parcours bleu de 10 balises niveau moyen et un parcours rouge de 18 balises, difficile, plus sportif. Sentier botanique (arbres de la région).



Musée de l'Aventure du Son

☎ 03 58 47 00 15

Place de l'Hôtel de Ville

🌐 <https://www.aventureduson.fr/>

20.3 km
📍 SAINT-FARDEAU



Collections publiques uniques en Europe sur ce thème, L'Aventure du Son expose plus de 1 000 instruments de musique mécanique, phonographes et radios. Installé dans un couvent du XVIIe s. au centre de Saint-Fardeau, capitale de la Puisaye, le musée propose de découvrir l'aventure du son grâce à des objets exceptionnels : orgues de barbarie, pianos mécaniques, premières inventions de Cros, Edison, Lioret, Pathé, etc. jusqu'aux appareils Pioneer. Le musée permet également au public de se plonger dans l'univers de la radiophonie par la visite d'un ensemble de radios particulièrement riche, de l'invention de Branly jusqu'à nos jours. Un musée à voir et à écouter. Pour les plus jeunes, le Musée propose une visite ludo-éducative sur des tablettes numériques.



La ferme du Château

☎ 07 67 91 92 48

Allée des Platanes

🌐 <https://www.ferme-du-chateau.com/>

20.4 km
📍 SAINT-FARDEAU



La Ferme du Château est un endroit remarquable, instructif et un retour en arrière des plus agréables avec ses animaux en liberté (chèvres, veaux, poules, cochons, canards, oies...). Profitez des nombreuses animations qui raviront petits et grands : dégustez un morceau de pain sorti tout droit du four, donnez le biberon aux veaux et aux chevreaux, goûtez le lait de chèvre encore chaud, baladez-vous en poney dans la ferme, caressez tous les animaux présents !



Château de Saint-Fardeau

☎ 03 86 74 05 67

Place du château

🌐 <https://www.chateau-de-st-fardeau.com>

20.6 km
📍 SAINT-FARDEAU



Au premier abord, on se heurte à l'aspect monumental et écrasant d'une maison fortifiée et défensive du XVe siècle, faire pour traverser les siècles. Mais à peine entré dans la cour d'honneur, on découvre un somptueux décor... un chef d'œuvre classique du XVIIe siècle, dessiné par le Vau. Le château de Saint-Fardeau, qui fut le berceau de la famille maternelle de l'académicien Jean d'Ormesson, est largement évoqué dans le roman de ce dernier, Au plaisir de Dieu, et a servi de cadre au tournage du feuilleton télévisé tiré de cette œuvre.



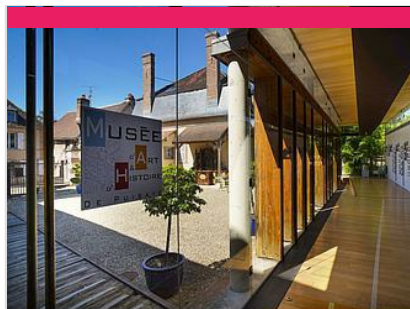
Château de Montigny

☎ 06 09 91 49 39
Perreux

🌐 <https://www.chateaudemontignyenpuisaye.com>

21.0 km
📍 CHARNY OREE DE PUISAYE 🏛️ 7

Le château de Montigny, qui remonte au XVII^e siècle, est inscrit au titre des monuments historiques. La faïencerie du château de Montigny a fonctionné à partir de 1735, puis détruite après la Révolution. Venez découvrir une collection de faïences révolutionnaires dans la salle à manger du château. Entouré d'un parc bucolique, idéal pour de longues promenades ombragées, à pied, à vélo ou à cheval, ainsi que pour les pique-niques en famille. Avec le soutien de la Direction régionale des affaires culturelles Bourgogne-Franche-Comté.



Musée d'Art et d'Histoire de Puisaye

☎ 03 86 45 73 05
5, rue Paul-Huillard

🌐 <https://www.mah-puisaye.fr/>

24.3 km
📍 VILLIERS-SAINT-BENOIT 🏛️ 8

Installé dans une belle demeure bourgeoise du XVIII^e s. transformée en musée. Au rez-de-chaussée, reconstitution d'une cuisine bourgeoise poyaudine. Une bibliothèque présentant une table de changeur du XVI^e s. Une salle à manger présentant un tableau attribué à Hyacinthe Rigaud (1659-1743), une collection de céramiques, un buffet art-nouveau dessiné par Paul Huillard, architecte décorateur, donateur du musée à la commune ainsi qu'une commode, une bergère et un tapis (dépôt effectué par le Mobilier National en date du 20 janvier 2022). Le partenariat conclu à cette occasion avec la mairie a une profonde signification : il marque bien que, loin d'être réservé à nos dirigeants, le Mobilier National est d'abord et avant tout le Mobilier de la Nation.



La Fabuloserie - Musée d'art hors-normes/art brut

☎ 03 86 63 64 21
1, rue des Canes Dicy

🌐 <http://www.fabuloserie.com>

24.5 km
📍 CHARNY OREE DE PUISAYE 🏛️ 9

La Fabuloserie, ce musée d'art hors-normes/art brut, dont le nom évoque bien le merveilleux, comprend la "maison-musée" où sont présentées plus de 1 000 œuvres créées par des autodidactes, et un « jardin habité », où l'on découvre au pourtour d'un étang des œuvres d'habitants paysagistes. Sans oublier l'émouvant Manège de Petit Pierre de renommée internationale ! Petits et grands, habitués des musées ou non, cette balade de 2 h ou plus, vous ravira !



Réservoir du lac du Bourdon

☎ 03 86 74 10 07

25.5 km
📍 SAINT-FARDEAU 🏠 K

Au cœur de la Puisaye-Forterre, le Lac du Bourdon c'est l'endroit qu'il vous faut lorsqu'on aime les loisirs nautiques et de plein air : canoë-kayak, pédalos, voile, planche à voile et en juillet-août, baignade surveillée et initiation à l'aviron. Balade, camping, restauration et équitation autour du Bourdon.



La Bâtisse

☎ 03 86 45 68 00

2 bis, Lieu-dit la Bâtisse D 85 - route de Saint-Fargeau

🌐 <https://poterie-batisse.com/>

28.1 km
📍 MOUTIERS-EN-PUISAYE 🏠 L

Four couché du XVIII^e siècle. Ateliers de 1930. Fondée au XVIII^e s., La Bâtisse a vu se succéder 10 générations de potiers de père en fils. Dans l'atelier de 1930 toujours en activité où se reproduisent des gestes ancestraux : le pétrissage de la terre, le tournage et l'émaillage, la Poterie de la Bâtisse vous fera voyager au travers du temps !



Parc naturel de Boutissaint

☎ 07 82 56 27 67
Treigny

🌐 <https://boutissaint.com/>

28.2 km

📍 TREIGNY-PERREUSE-SAINTE-COMBE 

Vivez l'expérience Boutissaint : une immersion nature unique en Europe ! Venez éveiller vos sens et vous offrir des souvenirs inoubliables en évoluant sur 420 ha de forêt où vivent 400 animaux en totale liberté : cerfs, daims, sangliers ainsi que bisons d'Europe et moutons en enclos. A parcourir librement ou avec guide, à pied, avec vos vélos ou vos chevaux.



Maison natale de Colette

☎ 03 86 44 44 05
8-10, rue Colette

🌐 <http://www.maisondecolette.fr>

29.3 km

📍 SAINT-SAUVEUR-EN-PUISAYE 

Voyagez à travers le temps à la rencontre de la plus célèbre des bourguignonnes : l'écrivain Colette. Maison et jardins ont été fidèlement reconstitués d'après les textes de l'auteur et les documents d'archives : couleurs, papiers peints, mobilier permettent de retrouver l'ambiance d'une maison bourgeoise à la fin du XIXe siècle. Tout au long de l'année, la maison de Colette vous propose également des festivals, des lectures, des conférences, des ateliers et des projections.



Musée Colette

☎ 03 86 45 61 95
Place du Château

🌐 <https://www.musee-colette.com/>

29.4 km

📍 SAINT-SAUVEUR-EN-PUISAYE 

Créé à l'initiative de sa fille Colette Renée de Jouvenel et ouvert en 1995, le musée Colette est agréé musée de France. Sidonie Gabrielle Colette, célèbre auteure, est née à Saint-Sauveur-en-Puisaye en 1873. Le musée qui lui est consacré en plein cœur de son village natal prend place au sein du château, rebâti au XVIIIe siècle. Si elle n'y a jamais séjourné, Colette l'évoque néanmoins au début de son premier roman, Claudine à l'école : « Montigny [...] ça s'étage en escalier au-dessous d'un gros château, rebâti sous Louis XV et déjà plus délabré que la tour sarrasine, épaisse, basse, toute gainée de lierre, qui s'effrite par en haut, un petit peu chaque jour. » La tour dite sarrasine est un donjon au plan rare, ovoïde, du XIème et XIIème siècle. C'est dans ce lit de verdure et d'histoire que repose le Musée Colette, « un musée pour les sens autant que pour l'esprit » comme le présente la muséographe. Héliène



Guédelon, nous bâtissons un château fort

☎ 03 86 45 66 66
D 955

🌐 <https://www.guedelon.fr/>

29.6 km

📍 TREIGNY-PERREUSE-SAINTE-COMBE 

En forêt de Guédelon, au cœur d'une ancienne carrière de grès, carriers, tailleurs de pierre, maçons, charpentiers, menuisiers, forgerons, tiliers, charretiers, cordiers... bâtissent sous vos yeux, un château fort du XIIIe siècle. Guédelon, c'est construire pour comprendre ! Faites un véritable voyage dans le temps en visitant ce chantier unique au monde et rencontrez les ouvriers et artisans en activité : ils vous feront partager la formidable aventure des bâtisseurs du Moyen Âge.



Maison de la Mémoire potière

☎ 03 86 39 63 72

29 Faubourg des Poteries

🌐 <https://www.maisondelamemoirepotiere.com>

30.1 km

📍 SAINT-AMAND-EN-PUISAYE 

Rare vestige quasiment intact des poteries du 19ème siècle, l'ancienne poterie de Monsieur Gaubier dit Cadet aujourd'hui "Maison de la mémoire potière" offre un ensemble complet et quasi unique de bâtiments typiques de la production potière. Les visites guidées vous replaceront dans l'ambiance du début du siècle et vous feront découvrir à travers ce site l'histoire de la poterie en Puisaye. Une démonstration de tournage pourra conclure votre visite.



Musée du Grès

☎ 03 86 39 74 97

Château 13, Grande rue

🌐 <https://www.museedugres.fr/>

30.7 km

📍 SAINT-AMAND-EN-PUISAYE 🏛️ 🇸

Dans plusieurs salles du château Renaissance, le musée retrace, autour d'une collection de grès utilitaires, quatre siècles d'une histoire qui a façonné le paysage et les hommes. Pays de bocage et de forêts, la Puisaye est, de par la nature de son sous-sol, riche en argile gréseuse, une terre de prédilection pour la poterie. Cette argile, cuite à haute température dans les fours couchés, a la propriété de vitrifier dans la masse, ce qui donne aux récipients la grande résistance et la totale étanchéité qui ont fait leur succès. Ici sont nées des pièces à usage culinaire : toulons, berchets, crapauds, dont la diffusion a très largement dépassé le cadre de la Bourgogne nivernaise. Cet environnement favorable incitera quelques artistes à s'installer en Puisaye à la fin du 19^e siècle. Marqués par le Japonisme et l'Art Nouveau, ils développeront autour de leur maître Jean Carriès (1855-1894) un courant artistique actif pendant près



La Pyramide du Loup

☎ 09 54 94 64 47

Lieu-dit les Gilats

🌐 <https://www.lapyramideduloup.com>

31.1 km

📍 TOUCY 🏛️ 🇹

Au cœur de la nature, la Pyramide du Loup est une structure écologique qui réserve bien des surprises... Nous partons sur les traces du loup depuis le temps de la préhistoire jusqu'à nos jours. La visite débute en « Terre de Légendes » au sein d'un espace de scénovision, nous découvrons des mises en scène surprenantes avec également le film en animation 3D du « P'tit Louveteau » ! Pour les plus grands, un film documentaire sur le retour du loup est présenté. En descendant par la rampe, des loups sculptés en bois nous scrutent... Nous découvrons ensuite les débuts de la domestication du loup par l'homme au sein d'une grotte préhistorique. Les couloirs aux mille pièges nous font frémir et l'histoire éclate au grand jour ! En arrivant en Terre d'équilibre, destination « la montagne » avec un documentaire sur le retour du loup en France qui nous est présenté. Enfin, le loup se présente à nous en « Terre Sauvage » où il nous



La Ferme du Moulin de Vanneau

☎ 03 86 45 59 80

Route de Mézilles

🌐 <http://www.moulin-de-vanneau.fr>

31.4 km

📍 SAINTS-EN-PUISAYE 🏛️ 🇺

Envie de passer un moment sympa en famille ? Bienvenue au Moulin Vanneau, une ferme d'antan où oies, chats, poneys ou encore cochons vivent comme au bon vieux temps. Pourquoi ne pas découvrir les lieux lors d'une balade à Poney ou à cheval de trait ? Découvrez ensuite le fonctionnement du moulin à eau toujours en activité. La fabrication de farine n'aura plus de secret pour vous et sentez-vous cette odeur de bon pain chaud ? Avec un peu de chance vous assisterez à la cuisson dans le four à pain. Quant à l'écomusée, il vous transportera au siècle dernier. Pour terminer, partez à la découverte des marais de la vallée du Branlin au travers un sentier de promenade pour découvrir ce site naturel remarquable. Mais ça donne faim tout ça ! Pas de soucis, sur place l'auberge vous permettra de recharger vos batteries avec de bons plats bio et locaux en terrasse ou à l'auberge.



Le Couvent

☎ 03 86 74 75 38

4-8, rue du Couvent

🌐 <http://www.lecouventdetreigny.com>

33.4 km

📍 TREIGNY-PERREUSE-SAINTE-COUMBE 🏛️ 🇻

Le Couvent est un bâtiment dont l'origine remonte aux XV^e s., autrefois propriété de la Congrégation hospitalière des sœurs de la Providence de Sens. Le Couvent, réhabilité, abrite les expositions organisées par l'Association de Potiers Créateurs de Puisaye, où se côtoient les œuvres des Potiers de l'Association et celles de leurs invités. Depuis 1982, les membres de l'Association des Potiers Créateurs de Puisaye, se sont donnés pour mission de faire découvrir la céramique contemporaine dans toute sa diversité. Trois expositions installées dans les six salles du Couvent, un festival de céramique en août, ainsi que diverses animations accueillent plus de 6 000 visiteurs.



Centre Régional d'Art Contemporain

☎ 03 86 44 02 18

Château du Tremblay

🌐 <https://crac-fontenoy.fr/>

33.8 km

📍 FONTENOY 🏛️ 🇼

Au Centre d'Art de Fontenoy, trois espaces permanents sont dédiés, l'un à M^{lle} An Jeanne, vieille dame de 71 ans qui révéla avec des pastels tout un univers fantastique, les deux autres à l'œuvre de Fernand Rolland, peintre et poète et Jean-Louis Vetter, sculpteur ; tous deux fondateurs du Centre Régional d'Art Contemporain. Deux expositions temporaires sont proposées au public pendant la saison.



Musée de la Bataille de Fontenoy

☎ 03 86 44 02 18
Rue Marien

🌐 <https://www.bataille-fontenoy841.fr/>

34.6 km

📍 FONTENOY



C'est à Fontenoy-en-Puisaye qu'eut lieu le 25 juin 841, l'importante bataille qui opposa les trois petits fils de Charlemagne : Lothaire, Louis le Germanique et Charles le Chauve, prélude au traité de Verdun signé en 843 qui consomma le partage de l'Empire (un obélisque commémoratif se trouve route de Thury). Au rez-de-chaussée, maquettes de Jacques Perreaut et peintures de Fabienne Dubois évoquant le site de la bataille (sculptures à découvrir dans le bourg). À l'étage, un combattant carolingien armé vous attend. Revivez cette page d'histoire grâce à une maquette animée de bande-son. Le musée s'est enrichi de pointes de lances trouvées sur le site.



Château de Ratilly

☎ 06 09 12 13 74
Treigny

🌐 <https://chateauderatilly.fr/>

36.2 km

📍 TREIGNY-PERREUSE-SAINTE-COÛMBE



Au débouché d'un petit chemin de terre surgit l'impressionnante façade du Château de Ratilly, véritable forteresse médiévale construite sur des fondations du XIe s., achevée au XIIIe, puis transformée pour partie à la Renaissance. Les quatre tours d'angle, les deux tours d'entrée défendant le pont-levis, les douves, le pigeonnier entourent la charmante cour intérieure carrée. Depuis 1951, l'atelier de poterie, les expositions, spectacles et stages font de Ratilly un centre d'art de premier plan.



La Métairie Bruyère - Centre d'Art Graphique

☎ 03 86 74 30 72

La Métairie Bruyère Hameau Le Petit Arran

🌐 <https://la-metairie.fr/>

36.6 km

📍 PARLY



Un lieu d'artisanat d'art unique en Europe ! Venez découvrir le monde fascinant d'un atelier d'imprimeur et éditeur d'art : un site unique en son genre mêlant patrimoine, savoir-faire et artistes de renom. Réparti sur huit corps de ferme typiques de la Puisaye, le site regroupe un ensemble d'ateliers, de la typographie manuelle (letterpress) en passant par la taille-douce, la lithographie, la digigraphie et le cartonnage de luxe. Cette complémentarité des métiers d'art en fait un lieu de création unique en Europe. Un espace d'inspiration, d'expérimentation, de réalisation dans de vastes ateliers. De belles presses et une collection exceptionnelle de plusieurs tonnes de caractères de plomb de toutes tailles sont à disposition des artistes. Le centre accueille des milliers d'amateurs d'art et d'artisanat pour des visites guidées des ateliers organisées toute l'année.



Carrière Souterraine d'Aubigny

☎ 03 86 52 38 79#03 86 41 91 90
Hameau d'Aubigny Taingy

🌐 <https://carriere-aubigny.com/>

44.7 km

📍 LES HAUTS DE FORTERRER



La pierre de cette carrière exploitée depuis des centaines d'années a été utilisée pour la construction de l'Opéra, de l'hôtel de ville de Paris, du Conservatoire national des arts et métiers, des cathédrales d'Auxerre et de Sens et de nombreux édifices publics. L'extraction des blocs de pierre a laissé place à d'impressionnantes grottes portant les traces des lances et des aiguilles, seuls outils utilisés par les carriers pendant des siècles.



