

GÎTES MARIE ET STÉPHANE - DAMMARIE-SUR-LOING - PUISAYE- FORTERRE

GÎTES MARIE- STÉPHANE - DAMMARIE-SUR-LOING

Bienvenue dans les gîtes de Marie -Stéphane. Nous vous proposons sur notre domaine le gîte des Mésanges pour 6 personnes et la roulotte la Bohème pour 2 personnes.

<https://gite-mariestephane.fr>



Marie-Stéphane MARTIN

☎ 06 78 87 78 47



A La Bohème - Gîtes Marie et Stéphane -
SAINT FARGEAU/ Dammarie-Sur-Loing : SAINT
FARGEAU 17 Bruxelles 45230 DAMMARIE-SUR-
LOING

B Les Mésanges - Gîtes Marie -Stéphane -
SAINT FARGEAU/ Dammarie sur Loing : SAINT
FARGEAU /Dammarie sur Loing





La Bohème - Gîtes Marie et Stéphane -SAINT FARGEAU/ Dammarie-Sur-Loing



Roulotte



2

personnes



1

chambre



36

m²

Gîte Roulotte plein de charme, au cœur de la nature, au bord du canal de Briare. Dammarie-sur-Loing est entouré de magnifiques monuments d'une originalité exceptionnelle (Rogny les 7 Écluses, Château de Label Valette ...). De très belles balades à pied ou à vélo vous attendent au départ du gîte ainsi que la possibilité de naviguer sur le canal en louant un bateau sans permis. L'arborétum Nationale des Barres est le plus beau de France et vous fera découvrir une nature souvent ignorée. À quelques mètres du gîte, un producteur de cidre Bio (Monsieur le Maire) et un maraicher vous accueilleront tous les jours. Location 2 nuits minimum Réservation 24 h avant l'arrivée. 10€ en plus par jour pour chauffage dès le 15/10.



Pièces et équipements

<i>Chambres</i>	Chambre(s): 1 Lit(s): 1	dont lit(s) 1 pers.: 0 dont lit(s) 2 pers.: 1
	Chambre : 1 lit 140x190.	
<i>Salle de bains / Salle d'eau</i>	Salle de bains avec douche Sèche cheveux	Salle de bains privée Sèche serviettes
	Salle(s) de bains (avec baignoire): 1 Salle(s) d'eau (avec douche): 1	
<i>WC</i>	WC: 1 WC indépendants	WC privés
<i>Cuisine</i>	Cuisine Congélateur Four à micro ondes Réfrigérateur	Four Lave vaisselle
<i>Autres pièces</i>	Cellier Terrasse	Séjour
<i>Media</i>		
<i>Autres équipements</i>	Lave linge privatif	Matériel de repassage
<i>Chauffage / AC</i>	Chauffage Climatisation	
<i>Exterieur</i>	Jardin privé Salon de jardin	Jardin Terrain clos
<i>Divers</i>		

Infos sur l'établissement



Communs

Entrée indépendante

Habitation indépendante



Activités

Prêt de vélos



Réseaux



Stationnement

Parking

Parking privé



Services

Nettoyage / ménage



Extérieurs

Plan d'eau

A savoir : conditions de la location

Arrivée Arrivée : 16h00 - 20h00.

Départ Départ : 11h00 - 11h30.

*Langue(s)
parlée(s)* Français

*Annulation/
Prépaiement/
Dépot de
garantie* Cauton : 300€.
Conditions d'annulation : Annulation gratuite jusqu'à 1
mois avant la date d'arrivée.

*Moyens de
paiement* Espèces Virement bancaire

Ménage Forfait ménage : 30€ (facturé).

*Draps et Linge
de maison* Draps et/ou linge compris

*Enfants et lits
d'appoints*

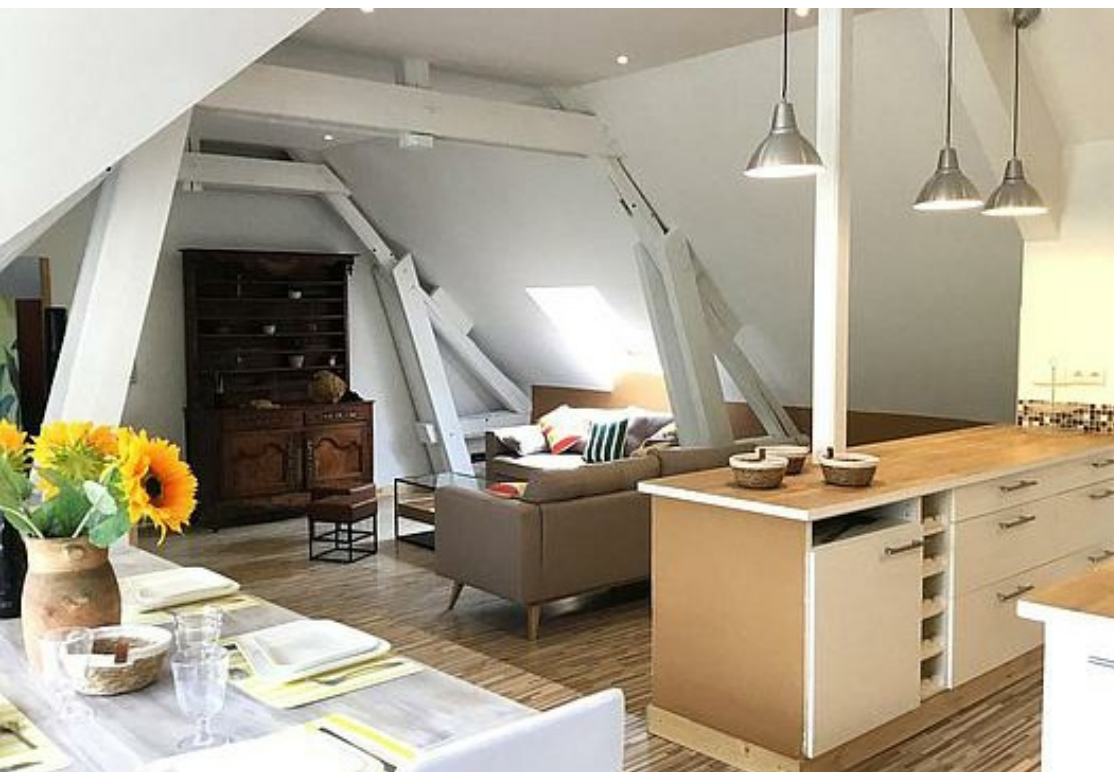
*Animaux
domestiques* Les animaux ne sont pas admis.

Tarifs (au 10/12/24)

La Bohème - Gîtes Marie et Stéphane -SAINT FARGEAU/ Dammarie-Sur-Loing

Tarif standard pour 2 personnes. Forfait ménage à 30€ par séjour. (A partir du 15 Octobre 10e en+/jour pour le chauff) reservation deux nuits minimum)

Tarifs en €:	Tarif 1 nuit en semaine (L, M, M, J, D)	Tarif 1 nuit en weekend (V ou S)	Tarif 2 nuits weekend (V+S)	Tarif 7 nuits semaine
du 01/01/2025 au 31/12/2025	85€	85€		



Les Mésanges - Gîtes Marie -Stéphane - SAINT FARGEAU/ Dammarie sur Loing



Maison



6

personnes



3

chambres



147

m2

Gîte entièrement rénové. Gîte de pêcheur plein de charme, en pleine nature, au bord du canal de Briare. Dammarie-sur-Loing est entourée de magnifiques monuments d'une originalité exceptionnelle (Rogny les 7 Écluses, St FARGEAU, etc.). De très belles balades à pied ou à vélo vous attendent au départ du gîte L'Arboretum National des Barres est le plus beau de France. A quelques mètres du gîte, un producteur de cidre bio (Monsieur le Maire) et un maraîcher vous accueillent tous les jours. Ce gîte est déconseillé aux enfants de 1 à 6 ans (escaliers). 4 nuits minimum Réservation 48h avant arrivée. 10€ en + par jour pour chauffage dès le 15/10.





Pièces et équipements

<i>Chambres</i>	Chambre(s): 3 Lit(s): 5 Chambre 1 : 1 lit 140x190 Chambre 2 : 2 lits 90x190 Chambre 3 : 2 lits 90x190	dont lit(s) 1 pers.: 4 dont lit(s) 2 pers.: 1
<i>Salle de bains / Salle d'eau</i>	Salle de bains avec douche Sèche cheveux Salle(s) de bains (avec baignoire): 1 Salle(s) d'eau (avec douche): 1	Salle de bains privée Sèche serviettes
<i>WC</i>	WC: 2 WC indépendants	WC privés
<i>Cuisine</i>	Cuisine Congélateur Four à micro ondes Réfrigérateur	Cuisine américaine Four Lave vaisselle
<i>Autres pièces</i>	Salon Terrasse	Séjour
<i>Media</i>	Câble / satellite	
<i>Autres équipements</i>	Lave linge privatif Matériel de repassage	Sèche linge privatif
<i>Chauffage / AC</i>	Chauffage	
<i>Exterieur</i>	Jardin privé Salon de jardin	Jardin Terrain clos
<i>Divers</i>		

Infos sur l'établissement



Communs

Dans maison
Habitation indépendante

Entrée indépendante



Activités

Prêt de vélos

Pêche. De très belles balades à pied ou à vélo vous attendent au départ du gîte.



Réseaux

Accès Internet



Stationnement

Parking

Parking privé



Services

Nettoyage / ménage



Extérieurs

A savoir : conditions de la location

Arrivée Arrivée entre 17h00 et 19h00.

Départ Départ maximum à 10h30.

*Langue(s)
parlée(s)* Français

*Annulation/
Prépaiement/
Dépot de
garantie* Acompte : 20%. Caution : 400€.
Conditions d'annulation : Annulation gratuite jusqu'à 1
mois avant la date d'arrivée

*Moyens de
paiement* Espèces Virement bancaire

Ménage Forfait ménage : 80€ (facturé).

*Draps et Linge
de maison* Formules : Gestion libre.

*Enfants et lits
d'appoints*

*Animaux
domestiques* Les animaux ne sont pas admis.

Tarifs (au 10/12/24)

Les Mésanges - Gîtes Marie -Stéphane - SAINT FARGEAU/ Dammarie sur Loing

Tarif sur la base de 6 personnes pour 7 nuits. (Réservation à partir de 4 nuits minimum). Pour une location pour 4 personnes ou pour 4, 5 ou 6 nuits, nous consulter.

Tarifs en €:	Tarif 1 nuit en semaine (L, M, M, J, D)	Tarif 1 nuit en weekend (V ou S)	Tarif 2 nuits weekend (V+S)	Tarif 7 nuits semaine
du 01/01/2025 au 31/12/2025	122€	122€		



Le Champcevais

☎ 03 86 45 49 88
 28, rue des Variétés

📄 <https://www.lechampcevais.fr/>

6.3 km

📍 CHAMPCEVAIS



(LE RESTAURANT EST ACTUELLEMENT OUVERT POUR LES GROUPES UNIQUEMENT SUR RESERVATION). Christophe et son équipe vous accueillent pour partager un moment de convivialité. Le restaurant vous propose de déguster une cuisine traditionnelle et créative élaborée avec des produits du moment. Avec les beaux jours, la terrasse sera également ouverte.



Le Relais Poyaudin

☎ 03 86 45 12 63
 5, place du 4 Septembre

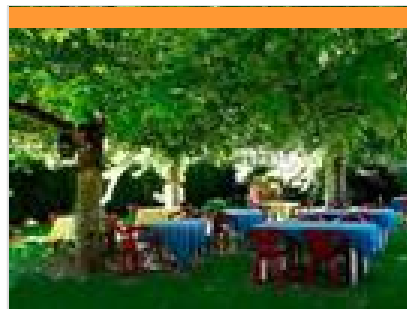
📄 <https://www.lerelaispoyaudin.com/>

14.3 km

📍 CHAMPIGNELLES



Nous vous accueillons dans un restaurant au style sobre avec une cuisine maîtrisée et faite maison à partir de produits frais, le tout joliment présenté. À votre disposition 3 salles de restaurant de 8 à 26 personnes pouvant être privatisées ainsi qu'une salle de réception de 90 personnes.



Au Coup d'Frein

☎ 03 86 45 44 98
 Rue Saint-Blaise

📄 <https://www.aucoupdfein.fr>

19.1 km

📍 TANNERRE-EN-PUISAYE



Ancienne longère rénovée bordée d'une rivière. L'été venez profiter d'une terrasse ombragée et fleurie.



Le Mystère de la rivière rouge - Enquête

☎ 03 86 74 10 07

Place de l'Hôtel de Ville

📄 <https://www.legendr.app/>

20.3 km

📍 SAINT-FARDEAU



Panique à Saint-Fargeau ! Chaque semaine depuis quelque temps, la couleur de l'eau vire au rouge et personne n'en a l'explication. Muni de votre smartphone, découvrez le patrimoine et l'histoire de la ville pour mener l'enquête et trouver les responsables. Vous êtes prêts ? (Captation 360° du beffroi, vidéos, mini-jeux, audio et parcours inspiré de faits réels). Circuit familial facile de 800 mètres, accessible en poussette. Durée : 1h. Gratuit). Pour télécharger ce parcours, voici les différentes étapes : 1. Téléchargez l'application gratuite Legendr via votre play store ou apple store. 2. Sélectionnez la ville de Saint-Fargeau. 3. Téléchargez gratuitement le parcours. 4. Besoin d'aide lors de votre balade ? N'hésitez pas à activer le point d'interrogation ? en haut à droite de votre écran. Bonne aventure !



Ferme Equestre Les Grilles

☎ 03 86 74 12 11
 Lac du Bourdon

📄 <https://www.lesgrilles.com/>

24.4 km

📍 SAINT-FARDEAU



Ecole Française d'Equitation. Poney, mon ami ! Dès 3 ans, les enfants peuvent venir goûter aux joies de l'équitation sur nos poneys tout doux ! Initiation en manège avec des enseignants diplômés d'Etat, promenades autour du Lac du Bourdon, soins et pansage, découverte d'activités équestres insolites (équifun, horse agility ...). Plusieurs formules possibles : à la 1/2 journée, à la journée ou stage avec hébergement pendant toutes les vacances scolaires. Des moments magiques de complicité, de sensations inoubliables, ambiance familiale. La Ferme Equestre accueille également des groupes scolaires pour des classes de découverte à dominante équestre et des courts séjours en demi-pension (hébergement et repas) pour des sorties scolaires et propose des stages hébergés pendant les vacances scolaires.



Base Départementale de Plein Air Daniel Bailly

☎ 03 86 74 04 07

Réservoir du Bourdon

🌐 <https://www.baseloisirs-bourdon.com>

25.0 km

📍 SAINT-FARGEAU



Base de loisirs à la découverte des activités de nature, liées ou non à l'eau, au Lac du Bourdon. Possibilités de stages de découverte multi-activités : voile, planches paddle, canoë-kayak.



Lac du Bourdon

☎ 03 86 74 10 07

La Calanque

25.5 km

📍 SAINT-FARGEAU



En Puisaye, c'est "the place to be" des activités nautiques de plein air. Le lac du Bourdon offre de nombreuses activités : aviron, voile, pêche, randonnée, loisirs équestres, pédalos... vous en voulez plus ? Alors testez le paddle sur les rives du lac ou le kayak polo pour vous défouler. Le canoë vous permettra aussi de découvrir la faune et la flore protégée en toute discrétion. Envie de piquer une tête ? direction la plage et sa baignade surveillée en été. Restauration et camping.



Parc Aventure du Bois de la Folie

☎ 03 86 74 70 33

Route Départementale 185

🌐 <https://www.natureadventure.fr>

28.9 km

📍 TREIGNY-PERREUSE-SAINTE-COUMBE



Le Parc du Bois de la Folie : dans un cadre naturel exceptionnel, de multiples activités pour partager des moments inoubliables ! ACCROBRANCHE : Quatorze parcours en hauteur pour tous les niveaux, petits et grands. Plus de 200 jeux et 40 tyroliennes réparties sur un magnifique bois clos de 8 hectares. En haut des arbres, des parcours pour tous, de plus accessibles aux plus osés pour les adeptes de défis et de sensations. A partir de 4 ans. EXPLOR' GAME : Retrouver la trace de l'espion disparu dans la forêt, résoudre les énigmes et combattre les ennemis. Un jeu en plein forêt (à partir de 2 personnes) sur une tablette (fournie). Les jeunes de 8 à 11 ans doivent jouer avec un adulte. PAINT BALL : Alliant stratégie, précision et fair-play, le paint-ball vous offre tous les ingrédients d'une expérience unique et inoubliable dans un cadre naturel exceptionnel. Venez-vous mesurer aux autres et à vous-même ! Adultes 12 ans et plus.



Explor'Game - Parc du Bois de la Folie

☎ 03 86 74 70 33

Lieu-dit la Folie Route Départementale 185

🌐 <https://www.natureadventure.fr/>

29.0 km

📍 TREIGNY-PERREUSE-SAINTE-COUMBE



L'EXPLOR' GAME : Retrouvez la trace de l'espion disparu dans la forêt ! Cherchez le chemin à l'aide d'une tablette et la boussole afin de résoudre les énigmes pour combattre les ennemis. Un jeu en pleine forêt, intuition et dynamisme sont de la partie (à partir de juin). A partir de 2 personnes et jusqu'à 5. A partir de 8 ans* (les jeunes de moins de 12 ans doivent pratiquer avec un adulte). Sur réservation.



Paint Ball - Parc du Bois de la Folie

☎ 03 86 74 70 33

Route Départementale 185

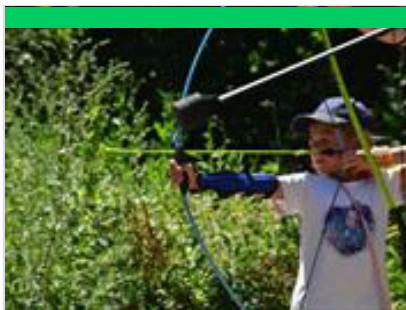
🌐 <https://www.natureadventure.fr/>

29.1 km

📍 TREIGNY-PERREUSE-SAINTE-COUMBE



Alliant stratégie, esprit d'équipe, précision et fair-play, le paint-ball vous offre tous les ingrédients d'une expérience unique et inoubliable. Cette activité de loisir sportif est un vrai challenge créant de nouvelles motivations pour les équipes qui y participent. Venez vous mesurer aux autres et à vous-même ! Entièrement encadré et sécurisé, le paint-ball est accessible à tous à partir de 8 ans. L'objectif ? Affronter l'équipe adverse selon différents scénarios proposés. Un joueur est éliminé quand il est « touché » par une bille de l'autre équipe. Les billes (biodégradables) sont propulsées par les lanceurs d'air comprimé, laissant une trace de peinture à l'endroit de l'impact. Notre terrain de paintball s'étend sur une surface de 2 hectares, aménagée « nature » avec un mélange de parties boisées et de parties découvertes offrant différents types de jeux.



Aventure Arc

Lieu-dit Le Buisson

<https://aventure-arc.business.site/>

29.8 km
📍 TREIGNY-PERREUSE-SAINTE-COMBE

Aventure Arc est un parc de loisir dédié à la pratique du tir à l'arc sous une forme ludique.



Train Touristique du Pays de Puisaye-Forterre

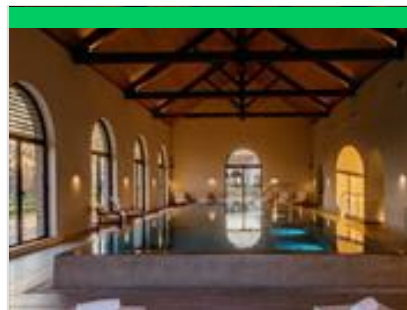
☎ 03 86 44 05 58

Avenue de la Gare

<http://www.train-de-puisaye.com>

31.1 km
📍 TOUCY

Pour petits et grands, un agréable voyage à travers bocages et forêts. Une façon originale de découvrir autrement la Puisaye, entre Toucy-Ville et Villiers-Saint-Benoît. Certains trains permettent de visiter le Musée d'Art et d'Histoire de Puisaye à Villiers-Saint-Benoît (une remise vous sera accordée sur présentation de votre billet de train). Deux prestations sont proposées : prestation Draisine + musées certains dimanches et prestation train régulier entre Toucy-Ville et Villiers-Saint-Benoît (voir calendrier). Train Restaurant : Le Train Touristique du Pays de Puisaye-Forterre et Le Blé d'Or, vous proposent de voyager comme autrefois en train restaurant, au départ de Toucy. Tout en roulant et en vous régaland d'un menu complet, boissons incluses, vous pourrez contempler les magnifiques paysages de Puisaye. Voyages commentés. Circulation toute l'année, à des dates précises, sur réservation. Individuels : rendez-vous sur le site de



Spa du Domaine du Roncemay

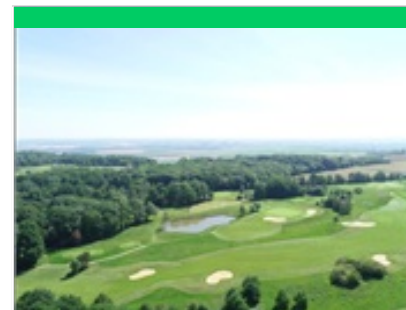
☎ 03 86 73 50 50

Lieu-dit Boisserelle

<https://roncemay.com/fr/spa.html>

32.3 km
📍 CHASSY

En Bourgogne, le Domaine du Roncemay à Chassy, proche d'Auxerre, vous invite à la relaxation à travers des instants sensoriels. Cinq cabines de soins, une piscine intérieure, hammam, sauna, bains à remous, douches sensorielles, salle de sport et salon de beauté sont tous les espaces auxquels vous aurez accès lors de votre séjour ou pour une journée détente. Eau, pierre, bois et lumière parent ce nouveau temple de bien-être en Bourgogne, favorisant l'évasion par l'esthétique du lieu, créant des émotions sensorielles à fleur de peau. Laissez-vous bercer par le charme du lieu. L'occasion de plonger dans une bulle de douceur et un cocon de bien-être le temps de votre séjour dans l'Yonne. Ce spa rend hommage au patrimoine bourguignon dans sa conception architecturale en forme de lavoir et dans son rapport à l'eau et ses multiples vertus bienfaitantes. D'embrée, l'eau vous invite à plonger



Golf du Domaine du Roncemay

☎ 03 86 73 50 50

Domaine du Roncemay Boisserelle

<https://www.roncemay.com/fr/>

32.3 km
📍 CHASSY

Un golf international 18 trous. Le parcours se déploie sur un terrain entre forêt de chênes, étangs et plateau verdoyant. Des cours d'initiation et de perfectionnement ainsi que des stages tout niveaux vous sont proposés. Practice, une zone pitch & putt, un 3 trous compact et un putting green.



Les Sept Écluses d'Henri IV

☎ 03 86 74 57 66

<https://www.puisaye-tourisme.fr/prepare>

3.4 km
📍

Départ depuis le parking situé Rue Hugues Cosnier (tout près des Sept Écluses). (D/A) Dos au parking, partir à droite et traverser le pont qui enjambe le canal. À la sortie, prendre de suite l'allée qui descend au pied des écluses, le canal sera à main gauche. Arrivé au pied de ces écluses, continuer tout droit, toujours en longeant le canal. Au croisement avec la route principale, virer à droite et poursuivre Rue André Henriat. Laisser sur la droite, la Rue Henri IV et tourner à la prochaine intersection direction Breteau (Rue des Postillons). (1) Quitter la route principale pour prendre sur la droite la direction le Cottard. Laisser la prochaine voie de droite en sens interdit. À la prochaine intersection, virer sur la droite. Continuer toujours tout droit. (2) Quitter la route principale, virer sur la droite, garder la direction de la Brenellerie. Dans l'angle à gauche, caché par la végétation, le Calvaire de Sainte-Anne. Poursuivre sur la route.



Le Pont Plat

☎ 0386745766

📄 <https://www.puisaye-tourisme.fr/prepare>

3.6 km
📍



Départ depuis le parking des écluses, Rue Hugues Cosnier. (D/A) Dos au parking, partir à droite et traverser le pont qui enjambe le canal. A la sortie, prendre de suite l'allée qui descend au pied des écluses, le canal sera à main gauche. Arrivé au pied de ces écluses, devant le marronnier, partir sur la droite pour remonter le sentier stabilisé qui longe les anciennes écluses qui, maintenant, seront à main droite. (1) Continuer la progression en ayant toujours à main droite l'Ancien Canal (appelé aussi Rigole de l'Étang Neuf). Entrer en sous-bois et poursuivre. (2) Un instant d'arrêt et de lecture permet de connaître et comprendre une ancienne unité de mesure : le myriamètre. Poursuivre toujours sur ce sentier en conservant l'Ancien Canal à main droite, passer sur le Pont Plat (voir § Info pratiques). Plus loin, un droite-gauche est nécessaire afin d'éviter une entrée sur une voie privée. (3) Passer tout droit sans traverser le



Le Grand Chaloy

☎ 03 86 74 57 66

📄 <https://www.puisaye-tourisme.fr/prepare>

3.6 km
📍



Départ depuis le parking des écluses, Rue Hugues Cosnier. (D/A) Dos au parking, partir à droite et traverser le pont qui enjambe le canal. A la sortie, prendre de suite l'allée qui descend au pied des écluses, le canal sera à main gauche. Arrivé au pied de ces écluses, continuer tout droit, toujours en longeant le canal. Au croisement avec la route principale, virer à droite et poursuivre Rue André Henriat. Laisser sur la droite la Rue Henri IV, atteindre un croisement. (1) Obliquer sur la droite en direction de Breteau (Rue des Postillons). À la fourche, appuyer sur la droite. Quitter cette voie dans la grande courbe et la reprendre après avoir effectué quelques mètres sur la partie herbeuse. À la fourche suivante, prendre la route sur la droite, passer devant les grilles et mur d'enceinte du Château de la Brenellerie. Atteindre un croisement avec une croix un peu dissimulée dans la végétation. (2) À ce carrefour, passer tout droit en laissant



Le circuit Jeanne d'Arc

☎ 03 86 74 57 66

📄 <https://www.puisaye-tourisme.fr/prepare>

9.4 km
📍



Le parking des Jardins d'eau sert de point de départ et d'arrivée pour cette randonnée. (D/A) Dos au bâtiment abritant les toilettes, partir en face. Ne pas franchir les bras de rivière, mais se diriger vers l'Avenue Jean Jaurès. La traverser avec prudence. Devant la stèle, tourner à gauche, traverser le Loing. Prendre de suite sur la droite la Rue du Loing. (1) À hauteur de l'entrée du square sur la droite, continuer tout droit sur une cinquantaine de mètres puis tourner à gauche dans la Rue des Chapelles. À la Rue de Saint-Carthaud, un léger gauche/droite aboutit sur un chemin. Le monter et arriver devant la Rigole de Saint-Privé. (2) Tourner à droite. Traverser la Rue des Chapelles à hauteur du Pont de Saint-Jacques pour continuer sur le chemin en longeant la rigole qui se trouve à main gauche. (3) Virer à gauche et décrire une grande courbe toujours en suivant le parcours de cette rigole pour contourner l'Étang du Coudrav. (4)



Parcours des Amis d'Harpignies

☎ 03 86 74 10 07

13.0 km
📍



L'accès au parking se fait depuis l'Allée Robert Baron et Renée Baron-Peyrou, quelques places sur la droite ou bien au bout de cette allée. Éviter le stationnement en bordure de l'étang. Fléchage régulier sur panneaux émaillés. (D/A) Longer l'étang par la droite pour aboutir à la Rigole de Saint-Privé. Devant cette rigole, partir sur la droite. Arrivé au petit pont voûté qui enjambe la rigole, l'emprunter et atteindre une voie goudronnée. (1) Traverser et monter le chemin creux. Au chemin transversal, virer à gauche, traverser entre la maison et la ferme, aboutir sur la route (pas de panneau directionnel - avril 2019). (2) Descendre cette voie sur la gauche. À l'entrée de la première courbe, prendre le chemin qui part en épingle à cheveux sur la droite (indication "Camerolle"). À mi-hauteur, bifurquer sur la gauche (point de vue sur le village) et poursuivre jusqu'au prochain chemin transversal. Le prendre à gauche. Garder le mur de



Les Sept Ecluses de Rogny

☎ 03 86 74 57 66

Rue Hugues Cosnier

📄 <https://www.7ecluses-canaldebriare.fr/>

3.5 km

📍 ROGNY-LES-SEPT-ECLUSES 🏰 1

Relier « de Loire en Seine », deux bassins fluviaux par un canal à écluses alimenté par un bief réservoir sur la ligne de partage des eaux, tel était l'audacieux projet conçu à la fin du XVI^e siècle, par l'ingénieur Hugues Cosnier, encouragé par Henri IV et son ministre Sully. La réalisation du canal - l'actuel canal de Briare - commença en 1604 : douze mille ouvriers y travaillèrent, protégés des menaces des grands propriétaires terriens par six mille hommes de troupe. Un exceptionnel ouvrage d'art, constitué de six, puis de sept écluses accolées, permit de franchir un dénivelé de 24 mètres. Mises en service en 1642, elles fonctionneront sans interruption jusqu'en 1887, date d'ouverture d'un nouveau tracé contournant la colline, avec six écluses espacées, adaptées au nouveau gabarit Freycinet. Les Sept-Écluses de Rogny restent un ouvrage d'art étonnant.



Les Jardins d'Eau Pierre Doudeau

☎ 03 86 74 91 61

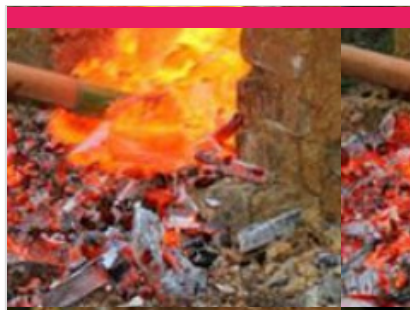
Avenue Jean-Jaurès

🌐 <https://www.bleneau.fr/>

9.5 km
📍 BLENEAU



Ces jardins d'eau s'étalent sur une superficie totale de 4 ha, dont 1 ha de plans d'eau, réalisés grâce au réseau hydraulique existant, avec cascades, petites chutes et rus. Ces jardins possèdent une magnifique collection botanique de végétaux variés et remarquables, pour certains rares dans la région. Ils abritent 803 arbres et arbustes dont une collection de liquidambers, érables, cyprès chauves, peupliers chinois, bambous, cornouillers, et tulipier de Virginie.



Le Ferrier de Tannerre-en-Puisaye

Route des Mussots

🌐 <http://www.leferrierdetannerre.net/index>

19.6 km
📍 TANNERRE-EN-PUISAYE



Un des plus grands sites sidérurgiques de la Gaule Romaine (30 ha dont la moitié ouverte au public). Ce lieu, classé Monument Historique en 1982, a connu trois grandes périodes d'activité représentées sur le terrain par : la place consacrée au fer avec les bas fourneaux et la forge, la clairière du château aménagée sur l'emplacement de la forteresse détruite au Moyen Âge et la place présentant l'exploitation des scories au XXe siècle. L'ensemble est équipé de panneaux explicatifs. Un parcours permanent d'orientation a été réalisé avec la Fédération Française de Course d'Orientation : le bois de la Garenne a été équipé de 25 balises avec bornes de poinçonnage. Ce parcours permanent d'orientation comporte : un parcours vert facile de 6 balises pour les familles et jeunes enfants, un parcours bleu de 10 balises niveau moyen et un parcours rouge de 18 balises, difficile, plus sportif. Sentier botanique (arbres de la région).



Musée de l'Aventure du Son

☎ 03 58 47 00 15

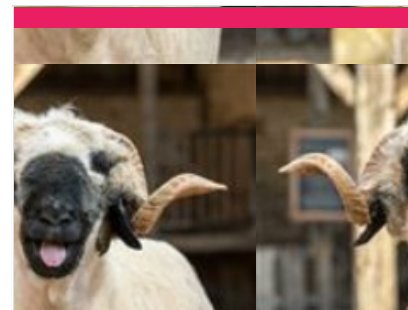
Place des Augustins

🌐 <https://www.aventureduson.fr/>

20.3 km
📍 SAINT-FARGEAU



Collections publiques uniques en Europe sur ce thème, L'Aventure du Son expose plus de 1 000 instruments de musique mécanique, phonographes et radios. Installé dans un couvent du XVIIe s. au centre de Saint-Fargeau, capitale de la Puisaye, le musée propose de découvrir l'aventure du son grâce à des objets exceptionnels : orgues de barbarie, pianos mécaniques, premières inventions de Cros, Edison, Lioret, Pathé, etc. jusqu'aux appareils Pioneer. Le musée permet également au public de se plonger dans l'univers de la radiophonie par la visite d'un ensemble de radios particulièrement riche, de l'invention de Branly jusqu'à nos jours. Un musée à voir et à écouter. Pour les plus jeunes, le Musée propose une visite ludo-éducative sur des tablettes numériques.



La ferme du Château

☎ 07 67 91 92 48

Allée des Platanes

🌐 <https://www.ferme-du-chateau.com/>

20.4 km
📍 SAINT-FARGEAU



La Ferme du Château est un endroit remarquable, instructif et un retour en arrière des plus agréables avec ses animaux en liberté (chèvres, veaux, poules, cochons, canards, oies...). Profitez des nombreuses animations qui raviront petits et grands : dégustez un morceau de pain sorti tout droit du four, donnez le biberon aux veaux et aux chevreaux, goûtez le lait de chèvre encore chaud, baladez-vous en poney dans la ferme, caressez tous les animaux présents !



Château de Saint-Fargeau

☎ 03 86 74 05 67

Place du château

🌐 <https://www.chateau-de-st-fargeau.com>

20.6 km
📍 SAINT-FARGEAU



Au premier abord, on se heurte à l'aspect monumental et écrasant d'une maison fortifiée et défensive du XVe siècle, faite pour traverser les siècles. Mais à peine entré dans la cour d'honneur, on découvre un somptueux décor... un chef d'œuvre classique du XVIIe siècle, dessiné par le Vau. Le château de Saint-Fargeau, qui fut le berceau de la famille maternelle de l'académicien Jean d'Ormesson, est largement évoqué dans le roman de ce dernier, Au plaisir de Dieu, et a servi de cadre au tournage du feuilleton télévisé tiré de cette œuvre.



Château de Montigny

☎ 06 09 91 49 39

Perreux

🌐 <https://www.chateaudemontignyenpuisaye.com>

21.0 km

📍 CHARNY OREE DE PUISAYE 🏛️ 7

Le château de Montigny, qui remonte au XVII^e siècle, est inscrit au titre des monuments historiques. La faïencerie du château de Montigny a fonctionné à partir de 1735, puis détruite après la Révolution. Venez découvrir une collection de faïences révolutionnaires dans la salle à manger du château. Entouré d'un parc bucolique, idéal pour de longues promenades ombragées, à pied, à vélo ou à cheval, ainsi que pour les pique-niques en famille. Avec le soutien de la Direction régionale des affaires culturelles Bourgogne-Franche-Comté.



Musée d'Art et d'Histoire de Puisaye

☎ 03 86 45 73 05

5, rue Paul-Huillard

🌐 <https://www.mah-puisaye.fr/>

24.3 km

📍 VILLIERS-SAINT-BENOIT 🏛️ 8

Installé dans une belle demeure bourgeoise du XVIII^e s. transformée en musée. Au rez-de-chaussée, reconstitution d'une cuisine bourgeoise poyaudine. Une bibliothèque présentant une table de changeur du XVI^e s. Une salle à manger présentant un tableau attribué à Hyacinthe Rigaud (1659-1743), une collection de céramiques, un buffet art-nouveau dessiné par Paul Huillard, architecte décorateur, donateur du musée à la commune ainsi qu'une commode, une bergère et un tapis (dépôt effectué par le Mobilier National en date du 20 janvier 2022). Le partenariat conclu à cette occasion avec la mairie a une profonde signification : il marque bien que, loin d'être réservé à nos dirigeants, le Mobilier National est d'abord et avant tout le Mobilier de la Nation.



La Fabuloserie - Musée d'art hors-normes/art brut

☎ 03 86 63 64 21

1, rue des Canes Dicy

🌐 <http://www.fabuloserie.com>

24.5 km

📍 CHARNY OREE DE PUISAYE 🏛️ 9

La Fabuloserie, ce musée d'art hors-normes/art brut, dont le nom évoque bien le merveilleux, comprend la "maison-musée" où sont présentées plus de 1 000 œuvres créées par des autodidactes, et un « jardin habité », où l'on découvre au pourtour d'un étang des œuvres d'habitants paysagistes. Sans oublier l'émouvant Manège de Petit Pierre de renommée internationale ! Petits et grands, habitués des musées ou non, cette balade de 2 h ou plus, vous ravira !



Réservoir du lac du Bourdon

☎ 03 86 74 10 07

25.5 km

📍 SAINT-FARDEAU 🏠 K

Au cœur de la Puisaye-Forterre, le Lac du Bourdon c'est l'endroit qu'il vous faut lorsqu'on aime les loisirs nautiques et de plein air : canoë-kayak, pédalos, voile, planche à voile et en juillet-août, baignade surveillée et initiation à l'aviron. Balade, camping, restauration et équitation autour du Bourdon.



La Bâtisse

☎ 03 86 45 68 00

2 bis, Lieu-dit la Bâtisse D 85 - route de Saint-Fargeau

🌐 <https://poterie-batisse.com/>

28.1 km

📍 MOUTIERS-EN-PUISAYE 🏠 L

Four couché du XVIII^e siècle. Ateliers de 1930. Fondée au XVIII^e s., La Bâtisse a vu se succéder 10 générations de potiers de père en fils. Dans l'atelier de 1930 toujours en activité où se reproduisent des gestes ancestraux : le pétrissage de la terre, le tournage et l'émaillage, la Poterie de la Bâtisse vous fera voyager au travers du temps !



Parc naturel de Boutissaint

☎ 07 82 56 27 67

Treigny

🌐 <https://boutissaint.com/>

28.2 km

📍 TREIGNY-PERREUSE-SAINTE-COUMBE 

Vivez l'expérience Boutissaint : une immersion nature unique en Europe ! Venez éveiller vos sens et vous offrir des souvenirs inoubliables en évoluant sur 420 ha de forêt où vivent 400 animaux en totale liberté : cerfs, daims, sangliers ainsi que bisons d'Europe et moutons en enclos. A parcourir librement ou avec guide, à pied, avec vos vélos ou vos chevaux.



Maison natale de Colette

☎ 03 86 44 44 05

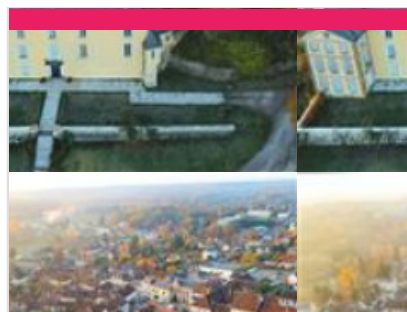
8-10, rue Colette

🌐 <http://www.maisondecolette.fr>

29.3 km

📍 SAINT-SAUVEUR-EN-PUISAYE 

Voyagez à travers le temps à la rencontre de la plus célèbre des bourguignonnes : l'écrivain Colette. Maison et jardins ont été fidèlement reconstitués d'après les textes de l'auteur et les documents d'archives : couleurs, papiers peints, mobilier permettent de retrouver l'ambiance d'une maison bourgeoise à la fin du XIXe siècle. Tout au long de l'année, la maison de Colette vous propose également des festivals, des lectures, des conférences, des ateliers et des projections.



Musée Colette

☎ 03 86 45 61 95

Place du Château

🌐 <https://www.musee-colette.com/>

29.4 km

📍 SAINT-SAUVEUR-EN-PUISAYE 

Créé à l'initiative de sa fille Colette Renée de Jouvenel et ouvert en 1995, le musée Colette est agréé musée de France. Sidonie Gabrielle Colette, célèbre auteure, est née à Saint-Sauveur-en-Puisaye en 1873. Le musée qui lui est consacré en plein cœur de son village natal prend place au sein du château, rebâti au XVIIIe siècle. Si elle n'y a jamais séjourné, Colette l'évoque néanmoins au début de son premier roman, Claudine à l'école : « Montigny [...] ça s'étage en escalier au-dessous d'un gros château, rebâti sous Louis XV et déjà plus délabré que la tour sarrasine, épaisse, basse, toute gainée de lierre, qui s'effrite par en haut, un petit peu chaque jour. » La tour dite sarrasine est un donjon au plan rare, ovoïde, du XIème et XIIème siècle. C'est dans ce lit de verdure et d'histoire que repose le Musée Colette, « un musée pour les sens autant que pour l'esprit » comme le présente la muséographe. Héliène



Guédelon, nous bâtissons un château fort

☎ 03 86 45 66 66

D 955

🌐 <https://www.guedelon.fr/>

29.6 km

📍 TREIGNY-PERREUSE-SAINTE-COUMBE 

C'est en forêt de Guédelon, au cœur d'une ancienne carrière, que les ouvriers bâtissent chaque jour, sous vos yeux, un château fort du XIIIe siècle. Carriers, tailleurs de pierre, maçons, charpentiers, forgerons, tuiliers, menuisiers, cordiers, charretières, charron, peintres, vanniers, herboriste, jardiniers... transforment et valorisent la pierre, le bois, la terre présents sur le site pour vous livrer les secrets des bâtisseurs du Moyen Âge. De saison en saison, les ouvriers de Guédelon relèvent ce défi hors normes. L'enceinte fortifiée, le logis et ses charpentes, la chambre et ses peintures murales, la cuisine et le cellier, les salles de tir et leurs imposantes voûtes d'ogives, la chapelle, la moitié du chemin de ronde... ont été réalisés sous les yeux de milliers de visiteurs venus visiter ce chantier unique au monde. En 2025, les ouvriers poursuivent les maçonneries de l'imposante porte entre deux tours



Maison de la Mémoire potière

☎ 03 86 39 63 72

29 Faubourg des Poteries

🌐 <https://www.maisondelamemoirepotiere.com/>

30.1 km

📍 SAINT-AMAND-EN-PUISAYE 

Rare vestige quasiment intact des poteries du 19ème siècle, l'ancienne poterie de Monsieur Gaubier dit Cadet aujourd'hui "Maison de la mémoire potière" offre un ensemble complet et quasi unique de bâtiments typiques de la production potière. Les visites guidées vous replaceront dans l'ambiance du début du siècle et vous feront découvrir à travers ce site l'histoire de la poterie en Puisaye. Une démonstration de tournage pourra conclure votre visite.



Musée du Grès

☎ 03 86 39 74 97

Château 13, Grande rue

🌐 <https://www.museedugres.fr/>

30.7 km

📍 SAINT-AMAND-EN-PUISAYE 🏛️ 🇸

Dans plusieurs salles du château Renaissance, le musée retrace, autour d'une collection de grès utilitaires, quatre siècles d'une histoire qui a façonné le paysage et les hommes. Pays de bocage et de forêts, la Puisaye est, de par la nature de son sous-sol, riche en argile gréseuse, une terre de prédilection pour la poterie. Cette argile, cuite à haute température dans les fours couchés, a la propriété de vitrifier dans la masse, ce qui donne aux récipients la grande résistance et la totale étanchéité qui ont fait leur succès. Ici sont nées des pièces à usage culinaire : toulons, berchets, crapauds, dont la diffusion a très largement dépassé le cadre de la Bourgogne nivernaise. Cet environnement favorable incitera quelques artistes à s'installer en Puisaye à la fin du 19^e siècle. Marqués par le Japonisme et l'Art Nouveau, ils développeront autour de leur maître Jean Carriés (1855-1894) un courant artistique actif pendant près



La Pyramide du Loup

☎ 09 54 94 64 47

Lieu-dit les Gilats

🌐 <https://www.lapyramideduloup.com>

31.1 km

📍 TOUCY 🏛️ 🇹

Une sortie ludique & éducative en lien avec la nature, réservez dès à présent votre sortie clé en main ! Au cœur d'une nature boisée, la Pyramide du Loup vous attend pour plonger dans l'univers du loup et de la biodiversité ! Partez à l'aventure en voyageant à travers le temps pour mieux comprendre l'évolution des relations entre l'Homme et le Loup depuis la Préhistoire jusqu'à nos jours. Du cycle 1 au cycle 4, nos animations sont adaptées avec un apport théorique et ludique. Animations sur les espèces animales et végétales (demander le dossier pédagogique). Profitez de notre parcours « Sentier pieds nus » L'objectif de ce parcours est de vivre des sensations nouvelles en utilisant d'autres sens que la vue. Les yeux bandés, nous marchons pieds nus à travers différents environnements pour les reconnaître grâce au toucher, comme les animaux le font dans la nature. Et pour pimenter la chose... une



La Ferme du Moulin de Vanneau

☎ 03 86 45 59 80

Route de Mézilles

🌐 <http://www.moulin-de-vanneau.fr/>

31.4 km

📍 SAINTS-EN-PUISAYE 🏛️ 🇺

Envie de passer un moment sympa en famille ? Bienvenue au Moulin Vanneau, une ferme d'antan où oies, chats, poneys ou encore cochons vivent comme au bon vieux temps. Pourquoi ne pas découvrir les lieux lors d'une balade à Poney ou à cheval de trait ? Découvrez ensuite le fonctionnement du moulin à eau toujours en activité. La fabrication de farine n'aura plus de secret pour vous et sentez-vous cette odeur de bon pain chaud ? Avec un peu de chance vous assisterez à la cuisson dans le four à pain. Quant à l'écomusée, il vous transportera au siècle dernier. Pour terminer, partez à la découverte des marais de la vallée du Branlin au travers un sentier de promenade pour découvrir ce site naturel remarquable. Mais ça donne faim tout ça ! Pas de soucis, sur place l'auberge vous permettra de recharger vos batteries avec de bons plats bio et locaux en terrasse ou à l'auberge.



Le Couvent

☎ 03 86 74 75 38

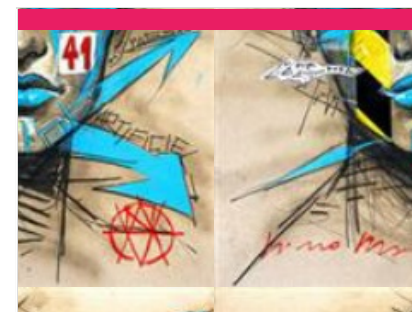
4-8, rue du Couvent

🌐 <http://www.lecouventdetreigny.com>

33.4 km

📍 TREIGNY-PERREUSE-SAINTE-COUMBE 🏛️ 🇻

Le Couvent est un bâtiment dont l'origine remonte aux XV^e s., autrefois propriété de la Congrégation hospitalière des sœurs de la Providence de Sens. Le Couvent, réhabilité, abrite les expositions organisées par l'Association de Potiers Créateurs de Puisaye, où se côtoient les œuvres des Potiers de l'Association et celles de leurs invités. Depuis 1982, les membres de l'Association des Potiers Créateurs de Puisaye, se sont donnés pour mission de faire découvrir la céramique contemporaine dans toute sa diversité. Trois expositions installées dans les six salles du Couvent, un festival de céramique en août, ainsi que diverses animations accueillent plus de 6 000 visiteurs.



Centre Régional d'Art Contemporain

☎ 03 86 44 02 18

Château du Tremblay

🌐 <https://crac-fontenoy.fr/>

33.8 km

📍 FONTENOY 🏛️ 🇼

Au Centre d'Art de Fontenoy, trois espaces permanents sont dédiés, l'un à M^{lle} Jeanne, vieille dame de 71 ans qui révéla avec des pastels tout un univers fantastique, les deux autres à l'œuvre de Fernand Rolland, peintre et poète et Jean-Louis Vetter, sculpteur ; tous deux fondateurs du Centre Régional d'Art Contemporain. Deux expositions temporaires sont proposées au public pendant la saison.



Musée de la Bataille de Fontenoy

☎ 03 86 44 02 18
Rue Marien

🌐 <https://www.bataille-fontenoy841.fr/>

34.6 km

📍 FONTENOY



C'est à Fontenoy-en-Puisaye qu'eut lieu le 25 juin 841, l'importante bataille qui opposa les trois petits fils de Charlemagne : Lothaire, Louis le Germanique et Charles le Chauve, prélude au traité de Verdun signé en 843 qui consomma le partage de l'Empire (un obélisque commémoratif se trouve route de Thury). Au rez-de-chaussée, maquettes de Jacques Perreaut et peintures de Fabienne Dubois évoquant le site de la bataille (sculptures à découvrir dans le bourg). À l'étage, un combattant carolingien armé vous attend. Revivez cette page d'histoire grâce à une maquette animée de bande-son. Le musée s'est enrichi de pointes de lances trouvées sur le site.



Château de Ratilly

☎ 06 09 12 13 74
Treigny

🌐 <https://chateauderatilly.fr/>

36.2 km

📍 TREIGNY-PERREUSE-SAINTE-COÛMBE



Au débouché d'un petit chemin de terre surgit l'impressionnante façade du Château de Ratilly, véritable forteresse médiévale construite sur des fondations du XIe s., achevée au XIIIe, puis transformée pour partie à la Renaissance. Les quatre tours d'angle, les deux tours d'entrée défendant le pont-levis, les douves, le pigeonnier entourent la charmante cour intérieure carrée. Depuis 1951, l'atelier de poterie, les expositions, spectacles et stages font de Ratilly un centre d'art de premier plan.



La Métairie Bruyère - Centre d'Art Graphique

☎ 03 86 74 30 72

La Métairie Bruyère Hameau Le Petit Arran

🌐 <https://la-metairie.fr/>

36.6 km

📍 PARLY



Un lieu d'artisanat d'art unique en Europe ! Venez découvrir le monde fascinant d'un atelier d'imprimeur et éditeur d'art : un site unique en son genre mêlant patrimoine, savoir-faire et artistes de renom. Réparti sur huit corps de ferme typiques de la Puisaye, le site regroupe un ensemble d'ateliers, de la typographie manuelle (letterpress) en passant par la taille-douce, la lithographie, la digigraphie et le cartonnage de luxe. Cette complémentarité des métiers d'art en fait un lieu de création unique en Europe. Un espace d'inspiration, d'expérimentation, de réalisation dans de vastes ateliers. De belles presses et une collection exceptionnelle de plusieurs tonnes de caractères de plomb de toutes tailles sont à disposition des artistes. Le centre accueille des milliers d'amateurs d'art et d'artisanat pour des visites guidées des ateliers organisées toute l'année.



Carrière Souterraine d'Aubigny

☎ 03 86 52 38 79#03 86 41 91 90
Hameau d'Aubigny Taingy

🌐 <https://carriere-aubigny.com/>

44.7 km

📍 LES HAUTS DE FORTERRER



La pierre de cette carrière exploitée depuis des centaines d'années a été utilisée pour la construction de l'Opéra, de l'hôtel de ville de Paris, du Conservatoire national des arts et métiers, des cathédrales d'Auxerre et de Sens et de nombreux édifices publics. L'extraction des blocs de pierre a laissé place à d'impressionnantes grottes portant les traces des lances et des aiguilles, seuls outils utilisés par les carriers pendant des siècles. Vous pouvez visiter le lieu à travers un parcours ludique et numérique, sur l'application Legendr pour résoudre cette énigme.



